

SERENE HOUSE®

### Aroma Diffuser

Instruction Manual

### Diffuseur d'arômes

Mode d'emploi

### Difusor de aroma

Manual de instrucciones

## Product & Accessories

• Please check to ensure the following items are present and inspect for damage before use.

- |                           |                  |                  |                   |
|---------------------------|------------------|------------------|-------------------|
| ① Cover                   | ② Vent           | ③ Main unit      | ④ Mist Nozzle     |
| ⑤ Water mark- MAX (190ml) | ⑥ Atomizer       | ⑦ Sensor         | ⑧ Power jack      |
| ⑨ Ventilation inlet       | ⑩ Power Button   | ⑪ Waterproof cap | ⑫ Retaining plate |
| ⑬ Cleaning brush          | ⑭ Remote control | ⑮ AC adapter     |                   |

## Appareil et accessoires

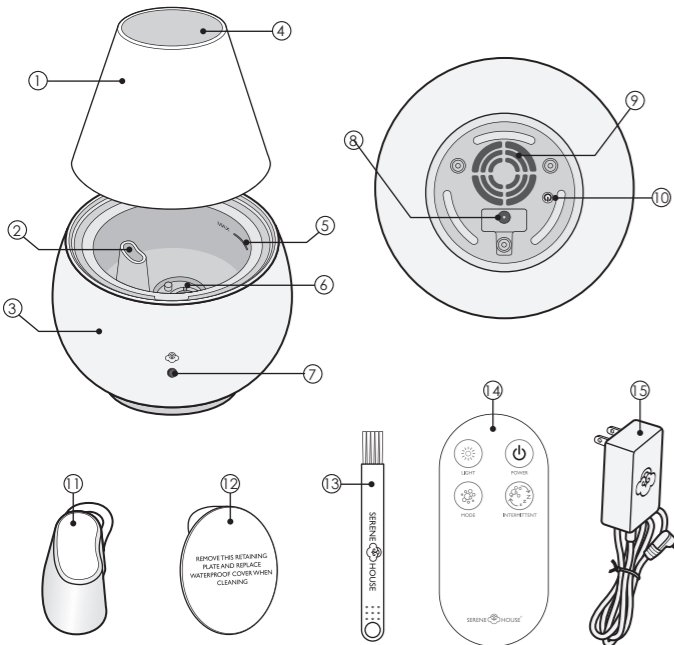
• Vérifier que la boîte contient les éléments suivants et qu'ils ne sont pas endommagés avant de les utiliser.

- |                                       |                          |                       |                       |
|---------------------------------------|--------------------------|-----------------------|-----------------------|
| ① Couvercle                           | ② Fente d'aération       | ③ Unité principale    | ④ Buse de brumisateur |
| ⑤ Ligne du niveau d'eau – MAX (190ml) | ⑥ Atomiseur              | ⑦ Capteur             |                       |
| ⑧ Prise de courant                    | ⑨ Orifice de ventilation | ⑩ Bouton de démarrage |                       |
| ⑪ Bouchon étanche                     | ⑫ Plaque de retenue      | ⑬ Brosse de nettoyage | ⑭ Télécommande        |
| ⑮ Adaptateur secteur                  |                          |                       |                       |

## Producto y accesorios

• Revise que estén presentes los siguientes artículos e inspecciónelos para ver si tienen daños antes de usarlos.

- |                               |                          |                         |                     |
|-------------------------------|--------------------------|-------------------------|---------------------|
| ① Cubierta                    | ② Ventila                | ③ Unidad principal      | ④ Boquilla de bruma |
| ⑤ Marca de agua - MAX (190ml) | ⑥ Atomizador             | ⑦ Sensor                |                     |
| ⑧ Conector de corriente       | ⑨ Entrada de ventilación | ⑩ Botón de encendido    |                     |
| ⑪ Tapa a prueba de agua       | ⑫ Placa de retención     | ⑬ Cepillo para limpieza |                     |
| ⑭ Control remoto              | ⑮ Adaptador de CA        |                         |                     |



## Operating Instructions

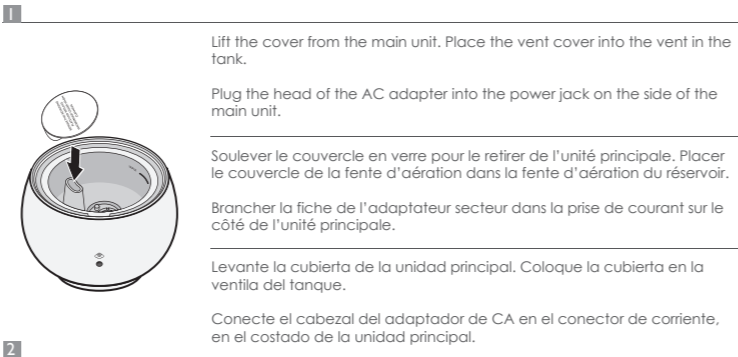
- Always place your aroma diffuser on a firm, flat and level surface.
- Condensation may occur around the aroma diffuser when operating in high humidity environment.

## Consignes d'utilisation

- Toujours placer le diffuseur d'arômes sur une surface solide, plane et horizontale.
- De la condensation peut apparaître autour du diffuseur d'arômes quand ce dernier fonctionne dans un environnement très humide.

## Instrucciones de uso

- Siempre coloque el difusor de aroma en una superficie firme, plana y nivelada.
- Puede haber condensación alrededor del difusor de aroma cuando se opera en un ambiente de mucha humedad.



- Fill water tank up to or below maximum (MAX) water mark level.
- Never add water into the vent hole.

### Water Recommendations: Note

Water Recommendations for SERENE HOUSE aroma diffuser: Soft water is best for your SERENE HOUSE diffuser. It is important to not use steam distilled water, as this water had the minerals removed from the water that affect the operation of the diffuser.

Add 5-10 drops of SERENE HOUSE 100% Essential Oil into the water tank. Cover the tank with lid.

- **Never allow water or oil to enter the vent. Do not move or tip the device when it is in operation and there is water or oil in the tank.**

Remplir le réservoir d'eau jusqu'à la ligne du niveau d'eau maximum (MAX).

- Ne jamais mettre d'eau dans l'orifice de ventilation.

### Recomendaciones en ce qui concerne l'eau : remarque

Recomendaciones en ce qui concerne l'eau à utiliser dans le diffuseur d'arômes SERENE HOUSE. Il est important de ne pas utiliser d'eau distillée à la vapeur, car les minéraux en ont été extraits et cela peut impacter le fonctionnement du diffuseur.

Ajouter 5 à 10 gouttes d'huile essentielle 100 % pure et naturelle SERENE HOUSE dans le réservoir d'eau. Replacer le couvercle sur le réservoir.

- **Ne jamais laisser d'eau ou d'huile pénétrer dans l'ouverture. Ne pas déplacer ou incliner l'appareil lorsqu'il fonctionne et qu'il y a de l'eau ou de l'huile dans le réservoir.**

Llene el tanque de agua sin rebasar la marca de nivel máximo (MAX).

- Nunca vierta agua por el agujero de la ventila.

### Recomendaciones sobre el agua: Nota

Recomendaciones sobre el agua para el difusor de aromas SERENE HOUSE:

El agua blanda es la mejor para el difusor SERENE HOUSE. Es importante no usar agua destilada al vapor, pues ese método elimina los minerales del agua y afecta el funcionamiento del difusor.

Vierta de 5 a 10 gotas de aceite esencial SERENE HOUSE 100% en el tanque de agua. Cubra el tanque con la tapa.

- **Nunca permita que entre agua o aceite por la ventila. No mueva o incline el dispositivo cuando esté en funcionamiento y haya agua o aceite en el tanque.**

Place the cover back on the main unit, per diagram. If the lid is not correctly aligned, as a safety feature, the unit will not operate.

Use the remote control and press the power button to start the unit, or press the button on the bottom of the device to start the unit.

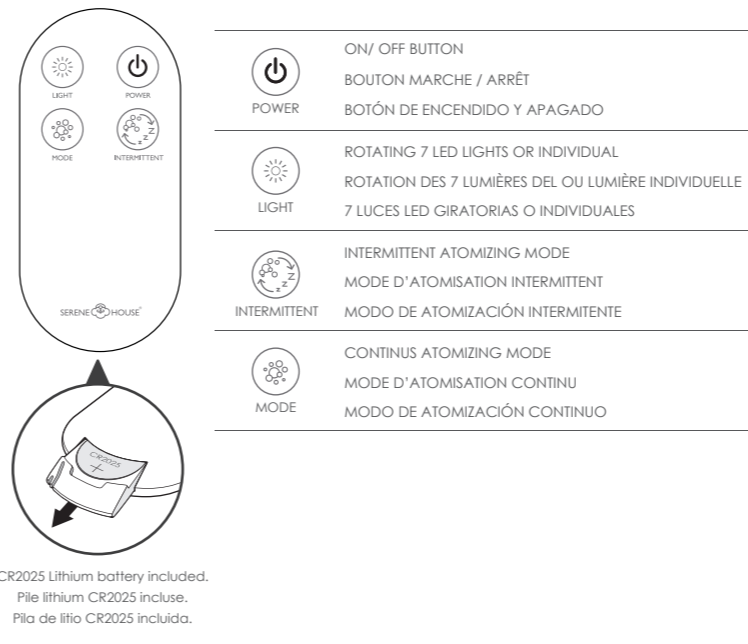
Replacer le couvercle en verre sur l'unité principale, comme illustré. Si le couvercle n'est pas correctement aligné, la sécurité empêchera l'appareil de fonctionner.

Utiliser la télécommande et appuyer sur le bouton de démarrage pour démarrer l'appareil ou appuyer le bouton au bas de l'appareil pour le démarrer.

Coloque la cubierta de nuevo en la unidad principal, siguiendo el diagrama. Si la tapa no está alineada correctamente, la unidad no funciona como medida de seguridad.

Use el control remoto y oprima el botón de encendido para activar la unidad, o presione el botón en la parte inferior del dispositivo para activar la unidad.

## Remote Control



CR2025 Lithium battery included.  
Pile lithium CR2025 incluse.  
Pila de litio CR2025 incluida.

## Caution

- Never connect the power without placing the lid and cover on the unit.
- Do not remove the lid or block the ventilation inlet under the main unit during usage.
- When the device is in operation and there is water in water tank, do not touch the atomizer as personal injury or device malfunction may occur.
- After each use, make sure to pour out any remaining water in the tank.
- For best performance, we recommend SERENE HOUSE 100% pure natural essential oils with this aroma diffuser. Use of other essential oils may cause damage to the device.
- Make sure to wipe clean with a cloth if oil drips on the main unit or floor.

## Avertissement

- Ne jamais brancher l'appareil sans avoir installé le couvercle du réservoir et le couvercle en verre sur l'unité.
- Ne pas retirer le couvercle du réservoir et ne pas bloquer l'orifice de ventilation sous l'unité principale pendant l'utilisation de l'appareil.
- Quand l'appareil est en marche et qu'il y a de l'eau dans le réservoir, ne pas toucher l'atomiseur, car cela pourrait entraîner des blessures ou un dysfonctionnement de l'appareil.
- Après chaque utilisation, s'assurer d'avoir vidé toute l'eau du réservoir.
- Pour un fonctionnement optimal, nous recommandons d'utiliser des huiles essentielles 100 % pures et naturelles SERENE HOUSE avec ce diffuseur d'arômes. Utiliser d'autres huiles essentielles pourrait endommager l'appareil.
- S'assurer de bien essuyer à l'aide d'un chiffon l'huile qui a pu goutter sur l'unité principale ou tomber sur le sol.

## Precaución

- Nunca conecte la unidad a la corriente si no tiene puestas la tapa y la cubierta.
- No retire la tapa ni bloquee la entrada de ventilación abajo de la unidad principal mientras se esté usando.
- Cuando el dispositivo esté funcionando y tenga agua en el tanque, no toque el atomizador pues puede provocarse lesiones o descomposturas del aparato.
- Recuerde vaciar el agua que haya quedado en el tanque después de cada uso.
- Para lograr el mejor desempeño, recomendamos usar aceites esenciales 100% puros SERENE HOUSE con este difusor. Usar otros aceites esenciales puede dañar al dispositivo.
- No deje de limpiar con un paño las gotas de aceite que escurran en la unidad principal o el piso.

## Cleaning & Maintenance

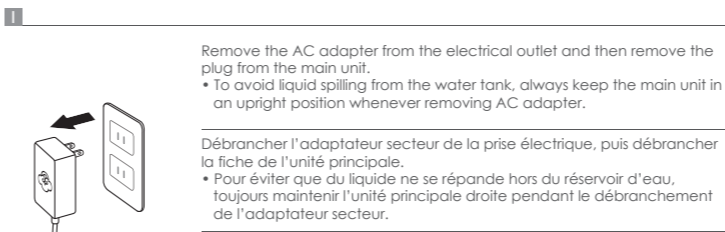
- Always disconnect the AC adapter from the electrical outlet before cleaning.
- For best atomizing performance, be sure to clean the aroma diffuser after each use.

## Nettoyage et entretien

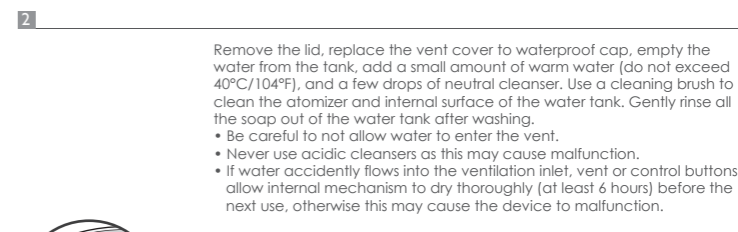
- Toujours débrancher l'adaptateur secteur de la prise avant de nettoyer l'appareil.
- Pour un meilleur fonctionnement de l'atomiseur, bien nettoyer le diffuseur d'arômes après chaque utilisation.

## Limpieza y mantenimiento

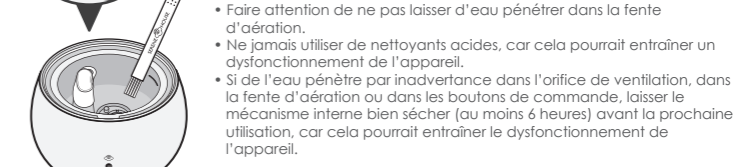
- Siempre desconecte el adaptador de CA de la toma eléctrica antes de la limpieza.
- Para lograr la mejor atomización, recuerde limpiar el difusor de aroma después de cada uso.



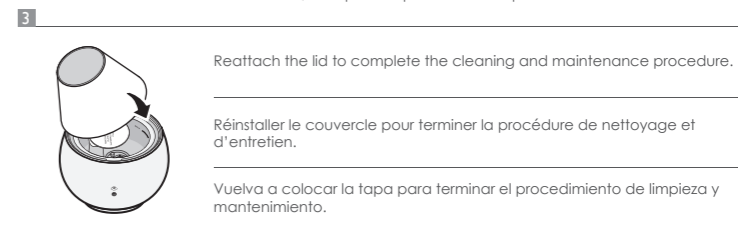
- Para evitar derrames del tanque de agua, cuando quite el adaptador de CA siempre mantenga la unidad principal en posición vertical.



- Be careful to not allow water to enter the vent.
- Never use acidic cleansers as this may cause malfunction.
- If water accidentally flows into the ventilation inlet, vent or control buttons, allow internal mechanism to dry thoroughly (at least 6 hours) before the next use, otherwise this may cause the device to malfunction.



- Faire attention de ne pas laisser d'eau pénétrer dans la fente d'aération.
- Ne jamais utiliser de nettoyants acides, car cela pourrait entraîner un dysfonctionnement de l'appareil.
- Si de l'eau pénètre par inadvertance dans l'orifice de ventilation, dans la fente d'aération ou dans les boutons de commande, laisser le mécanisme interne bien sécher (au moins 6 heures) avant la prochaine utilisation, car cela pourrait entraîner le dysfonctionnement de l'appareil.



## Precautions before use

- Please read all instructions before using the product. Use it safely and correctly.
- This product is a vaporized fragrance diffuser and uses ultrasonic vibration technology to generate fragrant vapors, it also has a LED lighting function.
- Make sure to read and follow the "Cleaning & Maintenance" instructions in this manual for cleaning and maintenance; improper maintenance may cause malfunctions.
- This product is manufactured using the ultrasonic atomization principle, and while it does add slight humidity to the air, its primary purpose is as a fragrance diffuser.

## Précautions à suivre avant d'utiliser l'appareil

- Lire toutes les consignes avant d'utiliser l'appareil. L'utiliser correctement et en toute sécurité.
- Cet appareil est un diffuseur de parfum par vaporisation qui utilise la technologie à vibration ultrasonique pour générer les vapeurs de parfum. Il est également équipé d'une fonction de lumière DEL.
- Bien lire et bien respecter les consignes « Nettoyage et entretien » de son mode d'emploi pour le nettoyage et l'entretien. Un entretien inapproprié peut entraîner des dysfonctionnements.
- Cet appareil est fabriqué sur le principe de l'atomisation ultrasonique et, bien qu'il rende l'air un peu plus humide, sa principale fonction est de diffuser du parfum.

## Precauciones antes de usar

- Lea todas las instrucciones antes de utilizar el producto. Úselo debidamente y con prudencia.
- Este producto es un difusor de fragancias vaporizadas y usa tecnología de vibración ultrasónica para generar los vapores fragantes; también tiene una función de iluminación LED.
- No deje de leer y seguir las instrucciones de "Limpieza y mantenimiento" de este manual para limpiar y darle mantenimiento al dispositivo. El mantenimiento inadecuado puede causar descomposturas.
- La manufactura de este producto está basada en el principio de atomización ultrasónica y, si bien aumenta ligeramente la humedad del aire, su propósito principal es como difusor de fragancias.

